

Streckenunterbrüche Sommer 2015



Inhalt

Wir bauen um ...	3
Übersicht Streckenunterbrüche / Bauprojekte	8
Alternative Reiserouten	10
Halteorte der Bahnersatzbusse	11
Wissenswertes	13
Fahrplan Vorarbeiten Degersheim–Brunnadern-Neckertal	16
Fahrplan Hauptarbeiten/Totalsperrung Degersheim–Brunnadern-Neckertal	18
Fahrplan Nacharbeiten Degersheim–Brunnadern-Neckertal	22
Fahrplan Rapperswil–Pfäffikon SZ	26

IMPRESSUM

SOB SÜDOSTBAHN

SBB CFF FFS

thturbo
Die Regionalbahn.

Herausgeberin: Schweizerische Südostbahn AG in Kooperation mit SBB und Turbo

Auflage: 38'000

Stand: März 2015

Änderungen vorbehalten.

Wir bauen um ...

Zurzeit führen die Schweizerische Südostbahn AG (SOB) und die Schweizerischen Bundesbahnen (SBB) an verschiedenen Streckenabschnitten und Bahnhöfen Umbau- und Unterhaltsarbeiten durch. Diese Arbeiten erfolgen teilweise während der Bahnbetriebszeiten, während verlängerten Nachtbetriebspausen und während Totalsperren.

Gewisse Verbindungen fallen aus. Es verkehren Bahnersatzbusse. Mit Vorteil weichen Sie auf alternative Routen aus, wenn Sie nicht längere Reisezeiten einplanen können. Bitte beachten Sie die Lautsprecherdurchsagen sowie die Informationen an den Bahnhöfen. Wir danken für Ihr Verständnis.

Folgende Linien sind von den Unterbrüchen betroffen: Voralpen-Express, S2, S3, S4, S5, S8, S40, S81, REX, EC.

→ Die Übersichtskarte mit den Bauprojekten finden Sie auf den Seiten 8/9

1

SBB: St. Gallen–St. Gallen St. Fiden

Freitag, 17. Juli 2015, ab 21.30 Uhr – Montag, 20. Juli 2015, 05.00 Uhr

Rosenbergtunnel

Die Decke des Rosenbergtunnels muss vom Portal bis zum Blumenbergplatz auf 40 Metern Länge ersetzt werden. Erste Vorarbeiten erfolgten bereits im Sommer 2014. Sie werden von April bis Mai 2015 während den Nachtbetriebspausen fortgesetzt. Vom 10. Juli 2015 bis 3. August 2015 stehen die Hauptarbeiten an. Während dieser Zeit ist die Rosenbergstrasse gesperrt.

Am Wochenende von Freitag, 17. Juli 2015, von 21.30 Uhr bis Montag, 20. Juli 2015, 05.00 Uhr ist die Bahnstrecke St. Gallen–St. Gallen St. Fiden gesperrt.

Die S-Bahn und REX-Züge fallen zwischen St. Gallen und St. Fiden aus. Die EC Zürich–München verkehren via Romanshorn. Zwischen St. Gallen und St. Fiden sowie zwischen St. Gallen und St. Margrethen verkehren Ersatzbusse. In der Stadt St. Gallen können Reisende ausserdem die regulären Buslinien von VBSG und Post-Auto benutzen.

2

SOB: Degersheim–Brunnadern–Neckertal

Montag, 6. April 2015 – Donnerstag, 2. Juli 2015, Nachtspernung

Montag, 6. Juli 2015 – Sonntag, 9. August 2015, Totalspernung

Sonntag, 9. August 2015 – Donnerstag, 3. September 2015, Nachtspernung

Diverse Erneuerungsarbeiten

Die SOB realisiert unter dem Namen «Cluster 2015» ein weiteres Grossprojekt. Gegen 20 kleinere und grössere Projekte konzentrieren sich allein auf den Streckenabschnitt Degersheim–Brunnadern–Neckertal. Auf einer Länge von etwa vier Kilometern erneuert die SOB Unter- und Oberbau. Gleichzeitig werden die Gewölbe des Russen-, Neuhaus- und Schorentunnels bei Mogelsberg saniert. Zudem sind diverse Arbeiten an Brücken, Viadukten und den Böschungen entlang der Bahnstrecke notwendig.

Vorarbeiten

Jeweils Nächte Sonntag/Montag bis Donnerstag/Freitag

6. April bis 7. Mai, 14. Juni bis 15. Juni sowie 17. Juni bis 2. Juli 2015

Verlängerte Nachtspernung von 22.00 Uhr bis 05.00 Uhr.

Es verkehren Bahnersatzbusse von 22.00 Uhr bis Betriebsschluss.

Hauptarbeiten (Totalspernung)

Montag, 6. Juli 2015, bis Sonntag, 9. August 2015, Betriebsschluss

Durchgehende Sperrung der Strecke Degersheim–Brunnadern–Neckertal.

Es verkehren während dieser Zeit Bahnersatzbusse.

Nach- und Abschlussarbeiten

Jeweils Nächte Sonntag/Montag bis Donnerstag/Freitag

10. August bis 20. August 2015

Verlängerte Nachtspernung von 22.00 Uhr bis 05.00 Uhr.

Es verkehren Bahnersatzbusse von 22.00 Uhr bis Betriebsschluss.

23. August bis 3. September 2015

Verlängerte Nachtspernungen mit Bahnersatz ab 23.55 Uhr bis 05.00 Uhr.



→ Weitere Informationen finden Sie unter:
www.sob.ch/cluster2015

→ Die Fahrpläne mit den Bahnersatzbussen
finden Sie auf den Seiten 16-25

3

SBB: Uznach–Wattwil

Samstag, 22. August 2015, und Samstag, 29. August 2015

Sanierung Überführung Gasterstrasse

Auf dem Streckenabschnitt Uznach–Wattwil, der an diesen beiden Samstagen gesperrt wird, saniert das Tiefbauamt des Kantons St. Gallen, Abteilung Strassen- und Kunstbauten, die Überführung Gasterstrasse. Es verkehren Bahnersatzbusse.

4

SOB: Rapperswil–Pfäffikon SZ

Freitag, 19. Juni 2015, ab 20.00 Uhr – Montag, 22. Juni 2015, 05.00 Uhr

Freitag, 3. Juli 2015, ab 20.00 Uhr – Montag, 6. Juli 2015, 05.00 Uhr

Haltestelle und Kanalbrücke Hurden

Wegen Erneuerungsarbeiten wird der Streckenabschnitt Rapperswil–Pfäffikon SZ an diesen zwei Wochenenden gesperrt. Es verkehren Bahnersatzbusse.

Von Mai bis Juli erneuert die SOB die Haltestelle Hurden. Gleichzeitig wird das Behindertengleichstellungsgesetz (BehiG) umgesetzt. Dies bedeutet auf einer Länge von 200 Metern eine Erhöhung des Perrons auf 55 cm über die Schienenoberkante. Während der Bauarbeiten ist der Zugang zum Bahnhof jederzeit gewährleistet.

Neben der Hurdner Bahnbrücke wird auf dem Seedamm von Mitte April 2015 bis Ende Dezember 2015 das Gemeinschaftsprojekt der SOB und des Tiefbauamtes Kanton Schwyz, Abteilung Kunstbauten, die Instandsetzung Kanalbrücke Hurden (Eisenbahn- und Strassenbrücke) realisiert. Der Strassenverkehr wird während den gesamten Instandsetzungsarbeiten zweiseitig geführt und der Bahnverkehr wird nicht unmittelbar tangiert.

→ Die Fahrpläne mit den Bahnersatzbussen finden Sie auf den Seiten 26-29

5**SOB: Altmatt****Montag, 10. August 2015 – Samstag, 5. September 2015****Bahnhof Altmatt**

Die SOB erneuert am Bahnhof Altmatt den Oberbau, d. h. sie wechselt Schotter, Schwellen, Schienen sowie eine Weiche aus. Geplant ist, die Arbeiten in den normalen Nachtbetriebspausen auszuführen.

Die Arbeiten erfolgen jeweils in den Nächten Montag/Dienstag bis Freitag/Samstag von 20.40 Uhr bis 05.30 Uhr und am Samstag bis 06.10 Uhr. In einigen Nächten ist der Bahnübergang «Station» für den Strassenverkehr gesperrt. Die Umleitung erfolgt über den Feldweg Richtung 2. Altmatt.

→ *Weitere Detailinformationen entnehmen Sie bitte der Broschüre «Bauarbeiten Süd 2015», die ab Mai zur Verfügung steht.*

6**SOB: Steinerberg****Montag, 31. August – Freitag, 25. September 2015****Bahnhof Steinerberg**

Die SOB erneuert auch auf diesem Bahnareal den Oberbau. Sie saniert die bestehende Gleisanlage im Gleis 1 sowie die Weiche 1. Zudem wird der Fussgängerzugang zum Mittelperron ausgetauscht.

Es wird jeweils von Montag bis Samstag in verlängerten Nachtbetriebspausen bis 06.10 Uhr gearbeitet.

→ *Weitere Detailinformationen entnehmen Sie bitte der Broschüre «Bauarbeiten Süd 2015», die ab Mai zur Verfügung steht.*

7**SBB: Zug Oberwil–Arth-Goldau****Mitte 2015 – Mitte 2018****Bahnhof Arth-Goldau, Walchwil**

Die SBB baut die Zufahrten zum Gotthard aus, so auch zwischen Zug und Arth-Goldau. Bei Walchwil wird eine 1,7 Kilometer lange Doppelspur gebaut. Gleichzeitig saniert die SBB auf der Strecke Tunnel, Brücken, Bahntechnik und Gleise und erneuert im Bahnhof Arth-Goldau die Gleis- und Perronanlagen. Die Perrons werden erhöht und erlauben bequemes Ein- und Aussteigen. Dank schneller befahrbaren Weichen kann die Pünktlichkeit gesteigert werden. Für den geplanten 4-Meter-Korridor werden die Perrondachränder angepasst. Zeitgleich erfolgt eine Perrondachsanie rung und Erneuerung der Beleuchtung. Dieses Projekt kann nur mit der Sperre auf der Zugersee-Ostseite zwischen Zug Oberwil und Arth-Goldau realisiert werden.

Diverse Züge verkehren zu geänderten Zeiten oder fallen aus. Ausserdem muss wäh rend der ganzen Bauzeit mit diversen Hindernissen und Änderungen beim Zugang zu den Zügen gerechnet werden.

Mehr Informationen finden Sie im Internet: www.sbb.ch/arth-goldau

8**SBB: Arth-Goldau–Brunnen****Montag, 23. Februar – Samstag, 6. Juni 2015****Gleiserneuerung**




Seit Ende Februar erneuert die SBB beide Gleise auf dem Streckenabschnitt Arth-Goldau–Steinen.

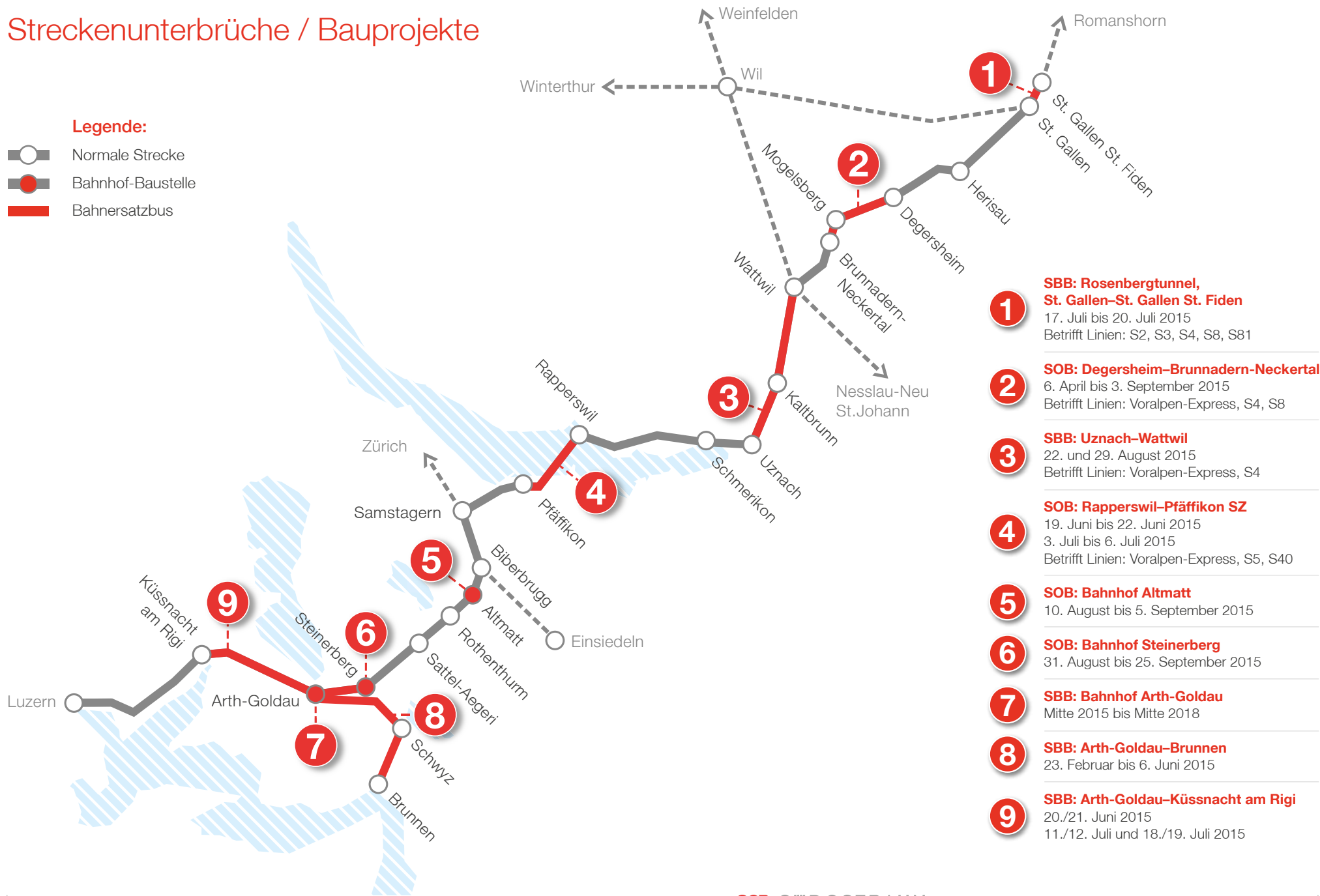
Bis Anfang Juni ist jeweils ein Gleis dieser viel befahrenen Strecke gesperrt. Die S2 fällt zwischen Arth-Goldau und Schwyz von 07.30 bis 16.00 Uhr aus. Die S3 fällt zwischen Arth-Goldau und Brunnen von 07.30 bis 22.00 Uhr aus. Es verkehren Bahnersatzbusse. Ausserdem verkehren andere Züge und Busse im Lokalverkehr zu geänderten Fahrzeiten.

Bitte beachten Sie den Online-Fahrplan unter www.sbb.ch. Weitere Informationen finden Sie im Internet: www.sbb.ch/zentralschweiz, Rubrik: Streckenunterbrüche.

Übersicht

Streckenunterbrüche / Bauprojekte

- Legende:**
-  Normale Strecke
 -  Bahnhof-Baustelle
 -  Bahnersatzbus



- 1** **SBB: Rosenbergertunnel, St. Gallen–St. Gallen St. Fiden**
17. Juli bis 20. Juli 2015
Betrifft Linien: S2, S3, S4, S8, S81
- 2** **SOB: Degersheim–Brunnadern-Neckertal**
6. April bis 3. September 2015
Betrifft Linien: Voralpen-Express, S4, S8
- 3** **SBB: Uznach–Wattwil**
22. und 29. August 2015
Betrifft Linien: Voralpen-Express, S4
- 4** **SOB: Rapperswil–Pfäffikon SZ**
19. Juni bis 22. Juni 2015
3. Juli bis 6. Juli 2015
Betrifft Linien: Voralpen-Express, S5, S40
- 5** **SOB: Bahnhof Altmatt**
10. August bis 5. September 2015
- 6** **SOB: Bahnhof Steinerberg**
31. August bis 25. September 2015
- 7** **SBB: Bahnhof Arth-Goldau**
Mitte 2015 bis Mitte 2018
- 8** **SBB: Arth-Goldau–Brunnen**
23. Februar bis 6. Juni 2015
- 9** **SBB: Arth-Goldau–Küssnacht am Rigi**
20./21. Juni 2015
11./12. Juli und 18./19. Juli 2015

Alternative Reiserouten

2

Degersheim–Brunnadern-Neckertal

Montag, 6. Juli 2015 – Sonntag, 9. August 2015

Auf den Linien S4 und S8 sowie für den Voralpen-Express verkehren Bahnersatzbusse zwischen Degersheim und Brunnadern-Neckertal. Die Reisezeit verlängert sich um 30 bis 60 Minuten.

Die Busse verkehren entweder direkt (als Anschlüsse zu Ankünften des Voralpen-Express) oder, passend zur S4 und S8, mit Zwischenhalten in Mogelsberg Dorf und Mogelsberg Bahnhof.

Zwischen St. Gallen und Degersheim verkehren Flirt-Pendelzüge als Voralpen-Express. Die eigentlichen Zugkompositionen des Voralpen-Express werden zwischen Luzern und Brunnadern-Neckertal eingesetzt.

Die S8 Nesslau–Wattwil verkehrt während der Sperrung weiter als S9 nach Wil und umgekehrt. Reisende in und aus Richtung Brunnadern-Neckertal–Herisau–St. Gallen steigen in Wattwil bitte um.

Reisenden aus der Ostschweiz Richtung Zentralschweiz/Tessin und umgekehrt empfehlen wir, die Route via Zürich HB zu wählen.

4

Rapperswil–Pfäffikon SZ

Freitag, 19. Juni 2015, ab 20.00 Uhr – Montag, 22. Juni 2015, 05.00 Uhr

Freitag, 3. Juli 2015, ab 20.00 Uhr – Montag, 6. Juli 2015, 05.00 Uhr

Während der Wochenendsperrungen verkehren Bahnersatzbusse ab Rapperswil, Hurden und Pfäffikon SZ. Die Reisezeit verlängert sich um 30 bis 60 Minuten. Die Anschlüsse Bahn/Bus können leider in Rapperswil und Pfäffikon SZ nicht gewährleistet werden.

Reisenden von Romanshorn–St. Gallen Richtung Zentralschweiz und Tessin und umgekehrt empfehlen wir, die Route via Zürich HB zu wählen.

Reisenden aus der Region Rapperswil/Zürcher Oberland Richtung Zentralschweiz/Tessin und umgekehrt empfehlen wir, die Reiseroute über Meilen oder Wetzikon–Zürich HB zu wählen.

Halteorte der Bahnersatzbusse

1

St. Gallen–St. Gallen St. Fiden

Wochenendarbeiten

Freitag, 17. Juli 2015, ab 21.30 Uhr – Dienstag, 21. Juli 2015, 05.00 Uhr

S-Bahnen:

St. Gallen	Bahnhofplatz
St. Gallen St. Fiden	Haltestelle «Bahnhof St.Fiden» (auf der Strassenbrücke)
St. Margrethen	Bahnhof St. Margrethen

Fernverkehrszüge (Richtung München):

St. Gallen	Lagerstrasse (Seite Fachhochschule)
St. Margrethen	Bahnhof St. Margrethen

2

Degersheim–Brunnadern-Neckertal

Vor- und Nacharbeiten in verlängerten Nachtsperrungen
jeweils Nächte Sonntag/Montag bis Donnerstag/Freitag

6. April – 7. Mai 2015

14. Juni – 2. Juli 2015

10. August – 3. September 2015

Degersheim, Bahnhof:	Entlang Güterschuppen
Mogelsberg, Bahnhof:	An der Hauptstrasse bei der Landi
Brunnadern-Neckertal, Bahnhof:	Postautohaltestelle Bahnhofplatz

Hauptarbeiten (ganztägige Totalsperrung)

Montag, 6. Juli 2015 – Sonntag, 9. August 2015

Degersheim, Bahnhof:	Entlang Güterschuppen
Mogelsberg, Bahnhof:	An der Hauptstrasse bei der Landi
Mogelsberg, Dorf:*	Dorfstrasse Höhe Gasthaus Löwen
Brunnadern-Neckertal, Bahnhof:	Bahnhofplatz Seite Wasserflutunnel

* Beachten Sie bitte den ergänzenden Hinweis auf Seite 13 unter «Billette».

3

Uznach–Wattwil

Samstag, 22. August 2015, und Samstag, 29. August 2015, jeweils ganzer Tag

Für die S4 und den Voralpen-Express verkehren Bahnersatzbusse zwischen Uznach und Wattwil. Die Reisezeit verlängert sich um 30 Minuten.

Die Busse verkehren entweder direkt (als Anschlüsse zu Ankünften des Voralpen-Express) oder, passend zur S4, mit Zwischenhalt in Kaltbrunn.

Die Anschlüsse auf die nächsten Zugverbindungen in Uznach und Wattwil sollten gewährleistet sein.

Wattwil:	Bahnhofplatz
Kaltbrunn:	Beachten Sie bitte die Informationstafeln vor Ort.
Uznach:	Bahnhofplatz

Bitte beachten Sie den Online-Fahrplan unter www.sbb.ch

4

Rapperswil–Pfäffikon SZ

Freitag, 19. Juni 2015, ab 20.00 Uhr – Montag, 22. Juni 2015, 05.00 Uhr

Freitag, 3. Juli 2015, ab 20.00 Uhr – Montag, 6. Juli 2015, 05.00 Uhr

Rapperswil:	Bahnhofplatz
Hurden SOB:	
→ Fahrtrichtung Pfäffikon SZ:	Seedammstrasse Höhe Fussgängerstreifen
← Fahrtrichtung Rapperswil:	Seedammstrasse Höhe Abzweigung Hurdnerstrasse
Pfäffikon SZ:	Bahnhofplatz

Wissenswertes

Reisende mit Handicap: Unterbruch Degersheim–Brunnadern-Neckertal

Der Bahnhof Brunnadern-Neckertal ist für das Umsteigen auf den Bahnersatzbus nicht behindertengerecht ausgebaut (kein ebenerdiger Einstieg möglich).

Reisenden mit Handicap wird daher empfohlen, den gesperrten Streckenabschnitt via Wil SG zu umfahren. In den Bussen hat es für Rollstuhlfahrende nur eingeschränkt Platz.

Auskunft und Reservation beim SBB Callcenter Handicap unter Telefon 0800 007 102, kostenlos in der Schweiz, erreichbar von 06.00 Uhr bis 22.00 Uhr.

Billette

In den Bahnersatzbussen sind alle Fahrausweise gültig. Die Fahrausweise müssen im Voraus am Schalter, an den Automaten oder online gelöst werden. Aus Zeitgründen sind keine Billette bei den Busfahrern erhältlich.

Bitte beachten Sie, dass bei Umwegstrecken über eine andere Destination zwingend ein anderes Billett oder ein Streckenwechsel gelöst werden muss.

Ausnahme: An der zusätzlichen Haltestelle «Mogelsberg Dorf», können keine Fahrausweise gekauft werden. In Brunnadern und Degersheim bestehen Möglichkeit und Zeit (ca. 15 Minuten Übergang), das Billett nachzulösen.

Fahrräder

Der Transport von Fahrrädern in den Ersatzbussen ist leider nicht möglich.

Gruppen

Gruppen müssen zwingend im Voraus entweder am Bahnhof oder im Internet unter www.sbb.ch/gruppen angemeldet werden. Ohne Reservierung und bestätigte Beförderungsmöglichkeit besteht keine Beförderungspflicht.

Fahrplan

Die Fahrpläne mit den Bahnersatzbussen finden Sie auf den nächsten Seiten.

Online-Fahrplan

Den angepassten Onlinefahrplan finden Sie unter www.sbb.ch/fahrplan

Twitter / Facebook

Kurzinformationen finden Sie auch unter:

www.twitter.com/sob_ch

www.facebook.com/suedostbahn

www.facebook.com/thurbo.ch

Persönliche Beratung

erhalten Sie beim Rail Service 0900 300 300 (CHF 1.19/Min. vom Schweizer Festnetz) oder am Bahnschalter. Bitte beachten Sie die Lautsprecherdurchsagen an den Bahnhöfen und in den Zügen sowie die Ausschilderungen vor Ort.

Kontakt Kundenservice

Schweizerische Südostbahn AG

Kundendienst

9001 St. Gallen

E-Mail: kundendienst@sob.ch

Telefon: 071 228 23 23

Schweizerische Bundesbahnen SBB

Kundendienst

Postfach

3000 Bern 65

E-Mail: kundendienst@sbb.ch

Telefon: 0800 401 401 (kostenlos)

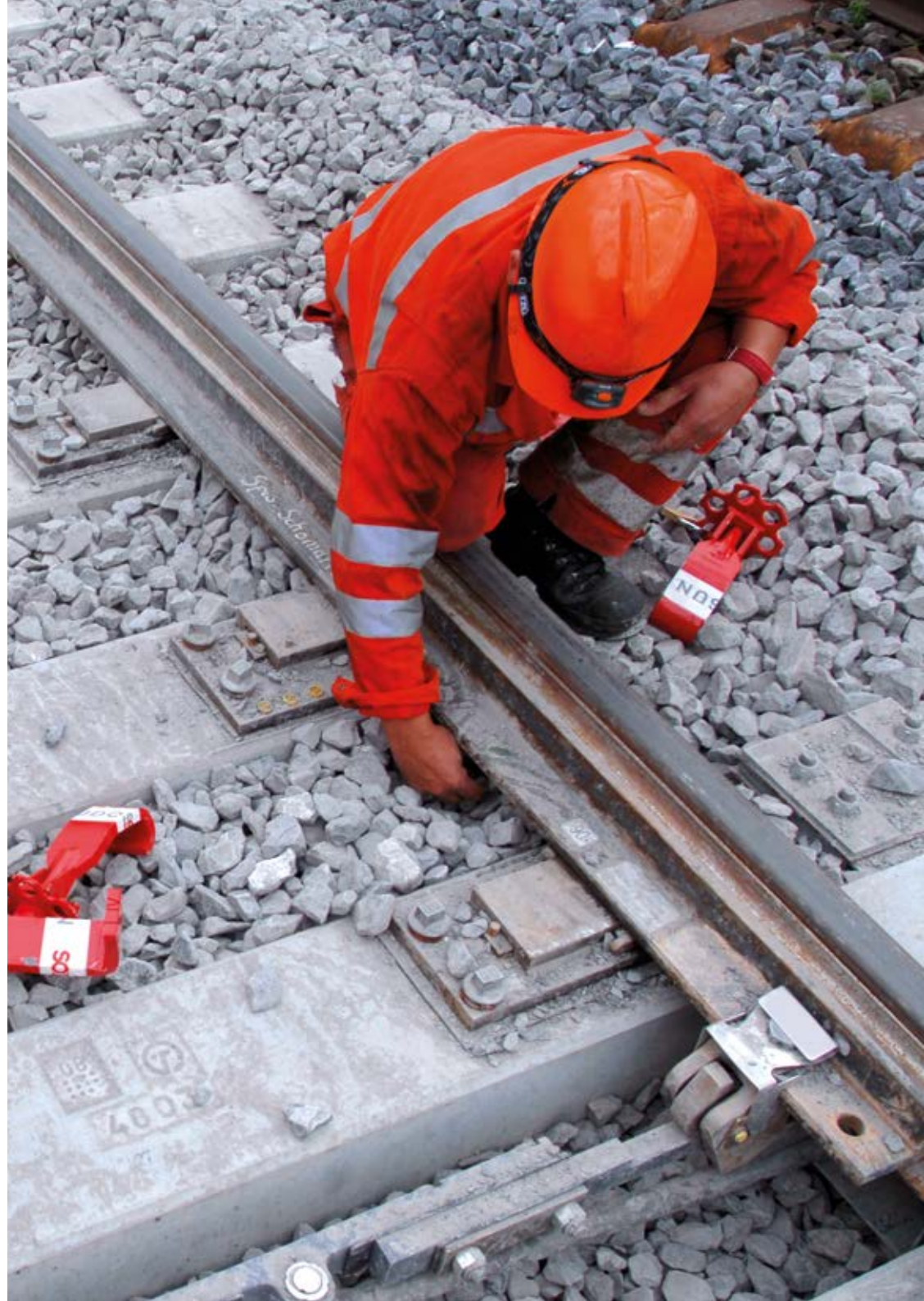
Regionalbahn Thurbo AG

Kundenservice-Center

8280 Kreuzlingen

E-Mail: hallo@thurbo.ch

Telefon: 051 223 49 00



2

Degersheim–Brunnadern–Neckertal Fahrplan Vorarbeiten

Montag, 6. April – Donnerstag, 7. Mai 2015
 Sonntag, 14. Juni – Montag, 15. Juni 2015
 Mittwoch, 17. Juni – Donnerstag, 2. Juli 2015

Fahrplan Romanshorn–St. Gallen–Wattwil–Rapperswil

Verlängerte Nachtspernungen jeweils Nächte Sonntag/Montag – Donnerstag/Freitag

→ Romanshorn–St. Gallen–Degersheim–Brunnadern–Wattwil–Rapperswil

		S8	S8	S8	S8	S8
Romanshorn	ab	21.30	22.00	22.30	23.00	23.30
St. Gallen	an	21.55	22.24	22.55	23.24	23.55
		VAE	S4	VAE	S4	VAE
St. Gallen	ab	22.05	22.27	23.05	23.27	00.05
St. Gallen Haggen	ab		22.30		23.30	
Herisau	ab	22.13	22.36	23.13	23.36	00.13
Degersheim	an	22.19	22.43	23.19	23.43	00.19
Strecke mit Bahnersatzbus						
Degersheim, Bahnhof	ab	22.22	22.46	23.22	23.46	00.21
Mogelsberg, Bahnhof 1)	ab		22.53		23.53	
Brunnadern-Neckertal, Bahnhof	an	22.37	23.04	23.37	00.04	00.25
		S4	S	S4	S	S
Brunnadern-Neckertal	ab	22.50	23.20	23.50	→	00.27
Lichtensteig	ab	22.54	23.24	23.54		00.30
Wattwil	an	23.00	23.28	00.00		00.32
		VAE				
Wattwil	ab	23.01	23.33	00.01		
Kaltbrunn	ab	23.07	2)	00.07		
Uznach	an	23.11	23.43	00.11		
		S6				
Uznach	ab	23.15	23.45			
Rapperswil	an	23.27	23.57			

Zeichenerklärung

- | Lauffinie rechts der Verkehrszeit = Direktverbindung ohne Umsteigen
- 1) Haltestelle Mogelsberg Landi beim Bahnhof
- 2) Verbindung via Uznach

2

Brunnadern–Neckertal–Degersheim Fahrplan Vorarbeiten

Montag, 6. April – Donnerstag, 7. Mai 2015
 Sonntag, 14. Juni – Montag, 15. Juni 2015
 Mittwoch, 17. Juni – Donnerstag, 2. Juli 2015

Fahrplan Rapperswil–Wattwil–St. Gallen–Romanshorn

Verlängerte Nachtspernungen jeweils Nächte Sonntag/Montag – Donnerstag/Freitag

→ Rapperswil–Wattwil–Brunnadern–Degersheim–St. Gallen–Romanshorn

		S6	VAE	S6	VAE	S6
Rapperswil	ab	21.33	22.03	22.33	23.03	23.33
Uznach	an	21.44	22.15	22.44	23.15	23.44
		S4		S4		S4
Uznach	ab	21.48	22.16	22.48	23.16	23.48
Kaltbrunn	ab	21.51		22.51		23.51
Wattwil	an	21.58	22.27	22.58	23.27	23.58
Wattwil	ab	21.59	22.28	22.59	23.28	23.59
Lichtensteig	ab	22.02		23.02		00.02
Brunnadern-Neckertal		22.06	22.35	23.06	23.35	00.06
Strecke mit Bahnersatzbus						
Brunnadern-Neckertal, Bahnhof	ab	22.09	22.37	23.09	23.37	00.08
Mogelsberg, Bahnhof 1)	ab	22.16		23.16		00.11
Degersheim, Bahnhof	an	22.27	22.52	23.27	23.39	00.13
		VAE	S4		S	S4
Degersheim	ab	22.41	23.15	→	23.41	00.15
Herisau	ab	22.49	23.24		23.49	00.23
St. Gallen Haggen	an		23.29		23.55	
St. Gallen	an	22.57	23.33		23.57	
		S8	S8		S8	
St. Gallen	ab	23.04	23.36		00.04	
Romanshorn	an	22.30	00.00		00.30	

Zeichenerklärung

- | Lauffinie rechts der Verkehrszeit = Direktverbindung ohne Umsteigen
- 1) Haltestelle Mogelsberg Landi beim Bahnhof

Degersheim–Brunnadern–Neckertal

Fahrplan Hauptarbeiten/Totalsperrung

Montag, 6. Juli – Sonntag, 9. August 2015

Zeichenerklärung

- | Laufflinie rechts der Verkehrszeit = Direktverbindung ohne Umsteigen
- Ⓐ Montag – Freitag, ohne allgemeine Feiertage
- 1) Haltestelle Mogelsberg Landi beim Bahnhof
- 2) Verbindung via Uznach
- 3) Verkehrt nur Nächte Fr/Sa und Sa/So

Fahrplan St. Gallen–Wattwil–Rapperswil

Bitte beachten Sie ebenfalls die Sperre zwischen St. Gallen–St. Gallen St. Fiden vom 17. Juli 2015, ab 21.30 Uhr bis Montag, 20. Juli 2015, 05.00 Uhr.

→ (Romanshorn–) St. Gallen–Degersheim–Brunnadern–Wattwil–Rapperswil (–Luzern)
 → Wil–Wattwil–Nesslau-Neu St. Johann

		stündlich im Takt										zu den Minuten																			
		S8	S8	S8	S8	S8	S8	S8	S8	S8	S8	S8	S8	S8	S8	S8	S8	S8	S8	S8	S8										
Romanshorn	ab	05.00	05.30	06.00	06.30	xx.00	xx.30	19.00	19.30	20.00	20.30	21.00	21.30	22.00	22.30	23.00	23.30														
St. Gallen	an	05.24	05.55	06.24	06.55	xx.24	xx.55	19.24	19.55	20.24	20.55	21.24	21.55	22.24	22.55	23.24	23.55														
		S4		VAE S4		VAE S4		VAE S4		VAE S4		VAE S4		VAE S4		VAE S4		VAE S4		VAE S4		VAE S4									
St. Gallen	ab	05.27	05.57	06.05	06.27	06.57	07.05	xx.27	xx.57	xx.05	19.27	19.57	20.05	20.27	20.57	21.05	21.27	22.05	22.27	23.05	23.27	00.05									
St. Gallen Haggen	ab	05.30	06.00	06.30	07.00	xx.30	xx.00	19.30	20.00	20.30	21.00	21.30	22.00	22.30	23.00	23.30	00.00														
Herisau	ab	04.56	05.13	05.36	06.06	06.13	06.36	07.06	07.13	xx.36	xx.06	xx.13	19.36	20.06	20.13	20.36	21.06	21.13	21.36	22.13	22.36	23.13	23.36	00.13							
Degersheim	an	05.03	05.19	05.43	06.13	06.19	06.43	07.13	07.19	xx.43	xx.13	xx.19	19.43	20.13	20.19	20.43	21.13	21.19	21.43	22.19	22.43	23.19	23.43	00.19							
Strecke mit Bahnersatzbus																															
Degersheim, Bahnhof	ab	05.05	05.22	05.46	05.46	06.16	06.22	06.46	06.46	07.16	07.22	xx.46	xx.46	xx.16	xx.22	19.46	19.46	20.16	20.22	20.46	20.46	21.16	21.22	21.46	21.46	22.22	22.46	22.46	23.22	23.46	00.21
Mogelsberg, Bahnhof 1)	ab	05.12	05.53	06.23	06.53	07.23	xx.53	xx.23	19.53	20.23	20.53	21.23	21.53	22.53	23.53	00.53	01.53	02.53	03.53	04.53	05.53	06.53	07.53	08.53	09.53	10.53	11.53	12.53	13.53	14.53	15.53
Mogelsberg, Dorf	ab	05.13	05.54	06.24	06.54	07.24	xx.54	xx.24	19.54	20.24	20.54	21.24	21.54	22.54	23.54	00.54	01.54	02.54	03.54	04.54	05.54	06.54	07.54	08.54	09.54	10.54	11.54	12.54	13.54	14.54	15.54
Brunnadern-Neckertal, Bahnhof	an	05.23	05.38	06.02	06.04	06.34	06.38	07.02	07.04	07.34	07.38	xx.02	xx.04	xx.34	xx.38	20.02	20.04	20.34	20.38	21.02	21.04	21.34	21.38	22.02	22.04	22.37	23.02	23.04	23.37	00.04	00.25
		VAE	S4	S8	S4	S8	S4	S8	S4	S8	S4	S8	S4	S8	S4	S8	S4	S8	S4	S8	S4	S8	S4	S8	S4	S8	S4	S8	S4	S8	
Brunnadern-Neckertal	ab	05.26	05.50	→ 06.20	→ 06.50	→ 07.20	→ 07.50	→ xx.20	→ xx.50	→ 20.20	→ 20.50	→ 21.20	→ 21.50	→ 22.20	22.50	→ 23.20	23.50	→ 00.20	00.50	→ 01.20	01.50	→ 02.20	02.50	→ 03.20	03.50	→ 04.20	04.50	→ 05.20	05.50	→ 06.20	06.50
Lichtensteig	ab	05.54	06.24	06.54	07.24	07.54	xx.24	xx.54	20.24	20.54	21.24	21.54	22.24	22.54	23.24	23.54	00.30	01.00	01.30	02.00	02.30	03.00	03.30	04.00	04.30	05.00	05.30	06.00	06.30	07.00	
Wattwil	an	05.32	06.00	06.28	07.00	07.28	08.00	xx.28	xx.00	20.28	21.00	21.28	22.00	22.28	23.00	23.28	00.00	00.32	01.02	01.32	02.02	02.32	03.02	03.32	04.02	04.32	05.02	05.32	06.02	06.32	
		VAE	S4	S8	S4	S8	S4	S8	S4	S8	S4	S8	S4	S8	S4	S8	S4	S8	S4	S8	S4	S8	S4	S8	S4	S8	S4	S8	S4	S8	
Wattwil	ab	05.33	06.01	06.33	07.01	07.33	08.01	xx.33	xx.01	20.33	21.01	21.33	22.01	22.33	23.01	23.33	00.01	00.33	01.03	01.33	02.03	02.33	03.03	03.33	04.03	04.33	05.03	05.33	06.03	06.33	
Kaltbrunn	ab	2) 06.07	2) 06.37	2) 07.07	2) 07.37	2) 08.07	2) 08.37	2) 09.07	2) 09.37	2) 10.07	2) 10.37	2) 11.07	2) 11.37	2) 12.07	2) 12.37	2) 13.07	2) 13.37	2) 14.07	2) 14.37	2) 15.07	2) 15.37	2) 16.07	2) 16.37	2) 17.07	2) 17.37	2) 18.07	2) 18.37	2) 19.07	2) 19.37	2) 20.07	2) 20.37
Uznach	an	05.43	06.11	06.43	07.11	07.43	08.11	xx.43	xx.11	20.43	21.11	21.43	22.11	22.43	23.11	23.43	00.11	00.44	01.14	01.44	02.14	02.44	03.14	03.44	04.14	04.44	05.14	05.44	06.14	06.44	
		S6	S6	S6	S6	S6	S6	S6	S6	S6	S6	S6	S6	S6	S6	S6	S6	S6	S6	S6	S6	S6	S6	S6	S6	S6	S6	S6	S6	S6	
Uznach	ab	05.45	06.15	06.45	07.15	07.45	08.15	xx.45	xx.15	20.45	21.15	21.45	22.15	22.45	23.15	23.45	00.45	01.15	01.45	02.15	02.45	03.15	03.45	04.15	04.45	05.15	05.45	06.15	06.45	07.15	
Rapperswil	an	05.57	06.27	06.57	07.27	07.57	08.27	xx.57	xx.27	20.57	21.27	21.57	22.27	22.57	23.27	23.57	00.57	01.27	01.57	02.27	02.57	03.27	03.57	04.27	04.57	05.27	05.57	06.27	06.57	07.27	
Luzern	an	09.20	xx.20																												
		S9	S9	S9	S9	S9	S9	S9	S9	S9	S9	S9	S9	S9	S9	S9	S9	S9	S9	S9	S9	S9	S9	S9	S9	S9	S9	S9	S9	S9	
Wil	ab	05.02	05.32	06.02	06.32	07.02	07.32	xx.02	xx.32	20.02	20.32	21.02	21.32	22.02	23.02	23.32	00.02	00.32	01.02	01.32	02.02	02.32	03.02	03.32	04.02	04.32	05.02	05.32	06.02	06.32	
Wattwil	an	05.25	05.55	06.25	06.55	07.25	07.55	xx.25	xx.55	xx.25	20.55	21.25	21.55	22.25	23.25	23.55	00.25	00.55	01.25	01.55	02.25	02.55	03.25	03.55	04.25	04.55	05.25	05.55	06.25	06.55	
		S8	S8	S8	S8	S8	S8	S8	S8	S8	S8	S8	S8	S8	S8	S8	S8	S8	S8	S8	S8	S8	S8	S8	S8	S8	S8	S8	S8	S8	
Wattwil	ab	05.35	Ⓐ 06.05	06.31	07.05	07.31	08.05	xx.31	xx.05	20.31	21.05	21.31	22.05	22.35	23.35	00.35	01.05	01.35	02.05	02.35	03.05	03.35	04.05	04.35	05.05	05.35	06.05	06.35	07.05		
Nesslau-Neu St. Johann	ab	05.51	Ⓐ 06.24	06.47	07.24	07.47	08.24	xx.47	xx.24	20.47	21.24	21.47	22.24	22.56	23.56	00.35	01.05	01.35	02.05	02.35	03.05	03.35	04.05	04.35	05.05	05.35	06.05	06.35	07.05		

Brunnadern-Neckertal-Degersheim

Fahrplan Hauptarbeiten/Totalsperrung

Montag, 6. Juli – Sonntag, 9. August 2015

Zeichenerklärung

- | Laufflinie rechts der Verkehrszeit = Direktverbindung ohne Umsteigen
- 1) Haltestelle Mogelsberg Landi beim Bahnhof
- Ⓐ Montag – Freitag, ohne allgemeine Feiertage

Fahrplan Rapperswil–Wattwil–St. Gallen

Bitte beachten Sie ebenfalls die Sperrung zwischen St. Gallen–St. Gallen St. Fiden vom 17. Juli 2015, ab 21.30 Uhr bis Montag, 20. Juli 2015, 05.00 Uhr.

- (Luzern–) Rapperswil–Wattwil–Degersheim–Brunnadern–St. Gallen (–Romanshorn)
- Nesslau-Neu St. Johann–Wattwil–Wil

										stündlich im Takt zu den Minuten																					
		S8		S8		S8		S8		S8		S8		S9		S8		S9		S8											
Nesslau-Neu St. Johann	ab		Ⓐ 05.34	06.13	06.34	07.13	07.34	08.13	xx.34	xx.13			21.13			22.07				23.01											
Wattwil	an		Ⓐ 05.54	06.28	06.54	07.28	07.54	08.28	xx.54	xx.28			21.28			22.24				23.23											
		S9	S9	S9	S9	S9	S9	S9	S9	S9			S9	S9		S9	S9			S9											
Wattwil	ab	05.05	05.35	06.05	06.35	07.05	07.35	08.05	08.35	xx.05	xx.35		21.35	22.05	22.35					23.35											
Wil	an	05.28	05.58	06.28	06.58	07.28	07.58	08.28	08.58	xx.28	xx.58		21.58	22.28	22.58					23.58											
		S6	VAE	S6	VAE	S6	VAE	S6	VAE	S6	VAE		S6	VAE	S6	VAE	S6	VAE	S6	VAE	S6										
Luzern	ab									xx.40			19.40																		
Rapperswil	ab		Ⓐ 05.33	06.03	06.33	07.03	07.33	08.03	xx.33	xx.03		20.33	21.03	21.33	22.03	22.33			23.03	23.33											
Uznach	an		Ⓐ 05.44	06.15	06.44	07.15	07.44	08.15	xx.44	xx.15		20.44	21.15	21.44	22.15	22.44			23.15	23.44											
		S4		S4		S4		S4		S4		S4		S4		S4		S4		S4											
Uznach	ab		05.48	06.16	06.48	07.16	07.48	08.16	xx.48	xx.16		20.48	21.16	21.48	22.16	22.48			23.16	23.48											
Kaltbrunn	ab		05.51		06.51		07.51		xx.51			20.51		21.51		22.51				23.51											
Wattwil	an		05.58	06.27	06.58	07.27	07.58	08.27	xx.58	xx.27		20.58	21.27	21.58	22.27	22.58			23.27	23.58											
		S4	S9	S		S		S		S		S		S		S		S		S											
Wattwil	ab	04.59	Ⓐ 05.27	05.59	06.32	06.59	07.32	07.59	08.32	xx.59	xx.32		20.59	21.32	21.59	22.28	22.59		23.28	23.59											
Lichtensteig	ab	05.02	Ⓐ 05.30	06.02	06.35	07.02	07.35	08.02	08.35	xx.02	xx.35		21.02	21.35	22.02		23.02			00.02											
Brunnadern-Neckertal	an	05.06	Ⓐ 05.34	06.06	06.39	07.06	07.39	08.06	08.39	xx.06	xx.39		21.06	21.39	22.06	22.35	23.06		23.35	00.06											
Strecke mit Bahnersatzbus																															
Brunnadern-Neckertal, Bahnhof	ab	05.08	Ⓐ 5.36	06.09	06.09	06.42	06.42	07.09	07.09	07.42	07.42	08.09	08.09	08.42	08.42	xx.09	xx.09	xx.42	xx.42	21.09	21.09	21.42	21.42	22.09	22.09	22.37	23.09	23.09	23.37	00.08	
Mogelsberg, Dorf	ab	05.14	Ⓐ 5.42		06.15		06.48		07.15		07.48		08.15		08.48		xx.15		xx.48		21.15		21.48		22.15			23.15		00.10	
Mogelsberg, Bahnhof 1)	ab	05.15	Ⓐ 5.43		06.16		06.49		07.16		07.49		08.16		08.49		xx.16		xx.49		21.16		21.49		22.16			23.16		00.11	
Degersheim, Bahnhof	an	05.26	Ⓐ 5.54	06.25	06.27	06.58	07.00	07.25	07.27	07.58	08.00	08.25	08.27	08.58	09.00	xx.25	xx.27	xx.58	xx.00	21.25	21.27	21.58	22.00	22.25	22.27	22.52	23.25	23.27	23.39	00.13	
		S	S	S4	VAE	S8	S4	VAE	S8	S4	VAE	S8	S4	VAE	S8	S4	VAE	S8	S4	VAE	S8	S4	VAE	S4	VAE	S4	S	S4			
Degersheim	ab	05.34	Ⓐ 05.56	06.15	06.39	06.45	→ 07.15	07.39	07.45	→ 08.15	08.39	08.45	→ 09.15	xx.39	xx.45	→ xx.15	21.39	21.45	→ 22.15	→ 22.41	23.15	→	→	→	→	→	→	→	→	23.41	00.15
Herisau	ab	05.47	Ⓐ 06.05	06.24	06.47	06.54	07.24	07.47	07.54	08.24	08.47	08.54	09.24	xx.47	xx.54	xx.24	21.47	21.54	22.24	22.49	23.24									23.49	00.23
St. Gallen Haggen	an	05.51	Ⓐ 06.12	06.29		06.58	07.29		07.58	08.29		08.58	09.29		xx.58	xx.29		21.58	22.29		23.29									23.55	
St. Gallen	an	05.55	Ⓐ 06.18	06.33	06.55	07.03	07.33	07.55	08.03	08.33	08.55	09.03	09.33	xx.55	xx.03	xx.33	21.55	22.03	22.33	22.57	23.33									23.57	
		S8	S8		S8		S8		S8		S8		S8		S8		S8		S8		S8	S8		S8	S8		S8		S8		
St. Gallen	ab	06.04	→ 06.36	→ 07.04	→ 07.36	→ 08.04	08.36	→	09.04	09.36	→	xx.04	xx.36	→	22.04	22.36	23.04	23.36												00.04	
Romanshorn	an	06.30	07.00	07.30	08.00	08.30	09.00	09.30	10.00	xx.30	xx.00	22.30	23.00	23.30	00.00															00.30	

2

Degersheim–Brunnadern–Neckertal Fahrplan Nacharbeiten

Montag, 10. August – Donnerstag, 20. August 2015

Fahrplan Romanshorn–St. Gallen–Wattwil–Rapperswil

Verlängerte Nachtsperrungen jeweils Nächte Sonntag/Montag – Donnerstag/Freitag

→ Romanshorn–St. Gallen–Degersheim–Brunnadern–Wattwil–Rapperswil

		S8	S8	S8	S8	S8
Romanshorn	ab	21.30	22.00	22.30	23.00	23.30
St. Gallen	an	21.55	22.24	22.55	23.24	23.55
		VAE	S4	VAE	S4	VAE
St. Gallen	ab	22.05	22.27	23.05	23.27	00.05
St. Gallen Haggen	ab		22.30		23.30	
Herisau	ab	22.13	22.36	23.13	23.36	00.13
Degersheim	an	22.19	22.43	23.19	23.43	00.19
Strecke mit Bahnersatzbus						
Degersheim, Bahnhof	ab	22.22	22.46	23.22	23.46	00.21
Mogelsberg, Bahnhof 1)	ab		22.53		23.53	
Brunnadern-Neckertal, Bahnhof	an	22.37	23.04	23.37	00.04	00.25
		S4	S	S4	S	S
Brunnadern-Neckertal	ab	22.50	23.20	23.50	→	00.27
Lichtensteig	ab	22.54	23.24	23.54		00.30
Wattwil	an	23.00	23.28	00.00		00.32
		VAE				
Wattwil	ab	23.01	23.33	00.01		
Kaltbrunn	ab	23.07	2)	00.07		
Uznach	an	23.11	23.43	00.11		
		S6	S6	S6	S6	S6
Uznach	ab	23.15	23.45			
Rapperswil	an	23.27	23.57			

Zeichenerklärung

- | Lauffinie rechts der Verkehrszeit = Direktverbindung ohne Umsteigen
- 1) Haltestelle Mogelsberg Landi beim Bahnhof
- 2) Verbindung via Uznach

2

Brunnadern–Neckertal–Degersheim Fahrplan Nacharbeiten

Montag, 10. August – Donnerstag, 20. August 2015

Fahrplan Rapperswil–Wattwil–St. Gallen–Romanshorn

Verlängerte Nachtsperrungen jeweils Nächte Sonntag/Montag – Donnerstag/Freitag

→ Rapperswil–Wattwil–Brunnadern–Degersheim–St. Gallen–Romanshorn

		S6	VAE	S6	VAE	S6	
Rapperswil	ab	21.33	22.03	22.33	23.03	23.33	
Uznach	an	21.44	22.15	22.44	23.15	23.44	
		S4	S4	S4	S4	S4	
Uznach	ab	21.48	22.16	22.48	23.16	23.48	
Kaltbrunn	ab	21.51		22.51		23.51	
Wattwil	an	21.58	22.27	22.58	23.27	23.58	
		VAE		VAE		VAE	
Wattwil	ab	21.59	22.28	22.59	23.28	23.59	
Lichtensteig	ab	22.02		23.02		00.02	
Brunnadern-Neckertal		22.06	22.35	23.06	23.35	00.06	
Strecke mit Bahnersatzbus							
Brunnadern-Neckertal, Bahnhof	ab	22.09	22.37	23.09	23.37	00.08	
Mogelsberg, Bahnhof 1)	ab	22.16		23.16		00.11	
Degersheim, Bahnhof	an	22.27	22.52	23.27	23.39	00.13	
		VAE	S4	S	S	S4	
Degersheim	ab	22.41	23.15	→	23.41	00.15	
Herisau	ab	22.49	23.24		23.49	00.23	
St. Gallen Haggen	an		23.29		23.55		
St. Gallen	an	22.57	23.33		23.57		
		S8	S8	S8	S8	S8	
St. Gallen	ab	23.04	23.36		00.04		
Romanshorn	an	22.30	00.00		00.30		

Zeichenerklärung

- | Lauffinie rechts der Verkehrszeit = Direktverbindung ohne Umsteigen
- 1) Haltestelle Mogelsberg Landi beim Bahnhof
- 2) Verbindung via Uznach


2

Degersheim–Brunnadern-Neckertal Fahrplan Nacharbeiten

Sonntag, 23. August – Donnerstag, 3. September 2015

Fahrplan Romanshorn–St. Gallen–Wattwil–Rapperswil Verlängerte Nachtsperrungen jeweils Nächte Sonntag/Montag – Donnerstag/Freitag

→ Romanshorn–St. Gallen–Degersheim–Brunnadern–Wattwil–Rapperswil

S8			
Romanshorn	ab	23.30	
St. Gallen	an	23.55	
VAE			
St. Gallen	ab	00.05	
St. Gallen Haggen	ab		
Herisau	ab	00.13	
Degersheim	an	00.19	
Strecke mit Bahnersatzbus 			
Degersheim, Bahnhof	ab	00.21	
Mogelsberg, Bahnhof 1)	ab		
Brunnadern-Neckertal, Bahnhof	an	00.25	
S			
Brunnadern-Neckertal	ab	00.27	
Lichtensteig	ab	00.30	
Wattwil	an	00.32	

Zeichenerklärung

- | Lauflinie rechts der Verkehrszeit = Direktverbindung ohne Umsteigen
- 1) Haltestelle Mogelsberg Landi beim Bahnhof



2

Brunnadern-Neckertal–Degersheim Fahrplan Nacharbeiten

Sonntag, 23. August – Donnerstag, 3. September 2015

Fahrplan Rapperswil–Wattwil–St. Gallen–Romanshorn Verlängerte Nachtsperrungen jeweils Nächte Sonntag/Montag – Donnerstag/Freitag

→ Rapperswil–Wattwil–Brunnadern–Degersheim–St. Gallen–Romanshorn

S6			
Rapperswil	ab	23.33	
Uznach	an	23.44	
S4			
Uznach	ab	23.48	
Kaltbrunn	ab	23.51	
Wattwil	an	23.58	
Strecke mit Bahnersatzbus 			
Wattwil	ab	23.59	
Lichtensteig	ab	00.02	
Brunnadern-Neckertal		00.06	
Strecke mit Bahnersatzbus 			
Brunnadern-Neckertal, Bahnhof	ab	00.08	
Mogelsberg, Bahnhof 1)	ab	00.11	
Degersheim, Bahnhof	an	00.13	
S4			
Degersheim	ab	00.15	
Herisau	ab	00.23	

Zeichenerklärung

- | Lauflinie rechts der Verkehrszeit = Direktverbindung ohne Umsteigen
- 1) Haltestelle Mogelsberg Landi beim Bahnhof

Pfäffikon SZ-Rapperswil

Freitag, 19. Juni 2015, ab 20.00 Uhr – Montag, 22. Juni 2015, 05.00 Uhr
 Freitag, 3. Juli 2015, ab 20.00 Uhr – Montag, 6. Juli 2015, 05.00 Uhr

Zeichenerklärung

- | Laufflinie rechts der Verkehrszeit = Direktverbindung ohne Umsteigen
- ⋮ Laufflinie rechts der Verkehrszeit = Direktverbindung ohne Umsteigen **mit Zuschlag**
- x Montag – Samstag, ohne allgemeine Feiertage
- Ⓢ Montag – Freitag, ohne allgemeine Feiertage
- Ⓢ Samstag und Sonntag, sowie allgemeine Feiertage
- ⓈⓈ Freitag, Samstag und Sonntag
- 3) Nächte Freitag/Samstag und Samstag/Sonntag
- 4) Anschluss bei rechtzeitiger Ankunft: nach Biberbrugg am gleichen Perron
- 5) Anschluss bei rechtzeitiger Ankunft: nach Biberbrugg am gleichen Perron
- 6) Herisau an 0.23
- 7) Wattwil an 0.27

← Arth-Goldau-Pfäffikon SZ-Rapperswil

		stündlich im Takt zu den Minuten																					
Zugart		S40	S40	S40	S	S31	S40	IR	S31	S40	S40	IR	S31	S40	VAE	S40	S40	VAE	S40	S31	S40	VAE	
Lucern	ab				05:36			06:18							xx.18			xx.40				18:18	18:40
Arth-Goldau	an				06:07			06:44							xx.44			xx.11				18:44	19:11
Arth-Goldau	ab																	xx.14					19:14
Biberbrugg	an				06:19			06:53						xx.53			xx.36				18:53	19:36	
					06:47			07:20						xx.18			xx.36				19:18	19:36	
Einsiedeln	ab	05:12		05:43		06:12		06:45				07:12		07:45			xx.12					19:12	
Biberbrugg	an	05:18		05:49		06:18		06:51				07:18		07:51			xx.18					19:18	
Biberbrugg	ab	05:24		05:53		06:24		06:53				07:24		07:53			xx.24					19:24	19:37
Pfäffikon SZ	an	05:46		06:16		06:46		07:16				07:46		08:16			xx.46					19:46	19:53
Zugart		S8	S8	RE	S8	S2	S8	S25	S2	RE	S8	S2	S25	S8	S2	RE	S8	S2	S25	S8	S2	S25	
Verkehrstage		S8	S8	RE	S8	S2	S8	S25	S2	RE	S8	S2	S25	S8	S2	RE	S8	S2	S25	S8	S2	S25	
Zürich HB	ab	05:08		05:38	06:12	06:08	06:18	06:38	06:43		06:48	07:12	07:08		07:18	07:48	08:12	08:08	08:18	08:32	19:08	19:18	19:43
Wädenswil	ab	05:37		06:07	06:32	06:37	06:42	07:07	07:01		07:12	07:32	07:37		07:42	08:07	08:12	08:22	08:27	08:32	19:37	19:42	20:01
Pfäffikon SZ	an	05:48		06:18	06:39	06:48	06:51	07:18	07:08		07:21	07:39	07:48		07:51	08:08	08:18	08:21	08:39	19:48	19:51	20:08	
Strecke mit Bahnersatzbus		ⓈⓈ	ⓈⓈ	ⓈⓈ	ⓈⓈ	ⓈⓈ	ⓈⓈ	ⓈⓈ	ⓈⓈ	ⓈⓈ	ⓈⓈ	ⓈⓈ	ⓈⓈ	ⓈⓈ	ⓈⓈ	ⓈⓈ	ⓈⓈ	ⓈⓈ	ⓈⓈ	ⓈⓈ	ⓈⓈ	ⓈⓈ	
Verkehrstage		ⓈⓈ	ⓈⓈ	ⓈⓈ	ⓈⓈ	ⓈⓈ	ⓈⓈ	ⓈⓈ	ⓈⓈ	ⓈⓈ	ⓈⓈ	ⓈⓈ	ⓈⓈ	ⓈⓈ	ⓈⓈ	ⓈⓈ	ⓈⓈ	ⓈⓈ	ⓈⓈ	ⓈⓈ	ⓈⓈ	ⓈⓈ	
Pfäffikon SZ	ab	05:45	06:00	06:15		06:30	06:45	→	07:00	→	07:15	07:30	07:45		08:00	08:15	→	08:30	08:45		→	20:00	20:15
Hurden	ab	05:46	06:01	06:16		06:31	06:46		07:01		07:16	07:31	07:46		08:01	08:16		08:31	08:46			20:01	20:16
Rapperswil	an	05:56	06:11	06:26		06:41	06:56		07:11		07:26	07:41	07:56		08:11	08:26		08:41	08:56			20:11	20:26
Zugart		VAE	S6	S4	VAE	S6	S4	VAE	S6	S4	VAE	S6	S4	VAE	S6	S4	VAE	S6	S4	VAE	S6	S4	VAE
Rapperswil	ab	06:03		06:33		07:03		07:33		08:03		08:33		09:03		09:33		xx.33		xx.03		20:33	
Uznach	an	06:15		06:44		07:15		07:44		08:15		08:44		09:15		09:44		xx.44		xx.15		20:44	
Uznach	ab	06:16		→	06:48		07:16		→	07:48		08:16		→	08:48		09:16		→	xx.48		xx.16	
St. Gallen	an	06:55		07:33		08:11		08:33		09:11		09:33		10:11		10:33		xx.33		xx.03		20:33	
Zugart		S5	S15	S5	S15	S5	S15	S5	S15	S5	S15	S5	S15	S5	S15	S5	S15	S5	S15	S5	S15	S5	S15
Verkehrstage		S5	S15	S5	S15	S5	S15	S5	S15	S5	S15	S5	S15	S5	S15	S5	S15	S5	S15	S5	S15	S5	S15
Rapperswil	ab	05:59	06:14	06:29		06:44	06:59	07:14		07:29	07:44	07:59	08:14		08:29	08:44	08:59	09:14		09:29	09:44	20:14	20:29
Wetzikon	an	06:14	06:29	06:44		06:59	07:14	07:29		07:44	07:59	08:14	08:29		08:44	08:59	09:14	09:29		09:44	20:29	20:44	
Zürich HB	an	06:35	06:50	07:05		07:20	07:35	07:50		08:05	08:20	08:35	08:50		09:05	09:20	09:35	09:50		10:05	20:50	21:05	

← Arth-Goldau-Pfäffikon SZ-Rapperswil

		S40	IR	S31	S40	VAE	S	S	S3	S	IR	S	IR	S													
Zugart		S40	IR	S31	S40	VAE	S	S	S3	S	IR	S	IR	S													
Lucern	ab		19:18		19:40		20:40		21:40		22:18		22:18														
Arth-Goldau	an		19:44		20:11		21:10		22:10		22:44		22:44														
Arth-Goldau	ab		→	19:53	20:14		→	21:13	→	22:13		→	23:13														
Biberbrugg	an			20:18	20:36		→	21:37	→	22:37		→	23:37														
Einsiedeln	ab	19:45			20:12																						
Biberbrugg	an	19:51			20:18																						
Biberbrugg	ab	19:53		→	20:24	20:37		21:37		22:37		23:37		23:37													
Pfäffikon SZ	an	20:16			20:46	20:53		21:56		22:56		23:56		23:56													
Zugart		S8	S2	RE	S8	S2	S25	S8	S8	RE	S8	S2	S8	S8	S2	RE	S8	S8	S2	RE	S8	S8	SN8	SN8	SN8	SN8	
Verkehrstage		S8	S2	RE	S8	S2	S25	S8	S8	RE	S8	S2	S8	S8	S2	RE	S8	S8	S2	RE	S8	S8	SN8	SN8	SN8	SN8	
Zürich HB	ab	19:38	19:48	20:12		20:08	20:18	20:43	20:38	20:48	21:12	21:08		21:38	21:48	22:08	22:38	22:48	23:12	23:08	23:38	3)	01:13	01:13	03:13	04:13	
Wädenswil	ab	20:07	20:12	20:32		20:37	20:42	21:01	21:07	21:12	21:32	21:37		22:07	22:12	22:32	22:37	23:07	23:12	23:32	23:37	00:07	01:42	02:42	03:42	04:42	
Pfäffikon SZ	an	20:18	20:21	20:39		20:48	20:51	21:08	21:18	21:21	21:39	21:48		22:18	22:21	22:39	22:48	23:18	23:21	23:39	23:48	00:18	01:53	02:53	03:53	04:53	
Strecke mit Bahnersatzbus		ⓈⓈ	ⓈⓈ	ⓈⓈ	ⓈⓈ	ⓈⓈ	ⓈⓈ	ⓈⓈ	ⓈⓈ	ⓈⓈ	ⓈⓈ	ⓈⓈ	ⓈⓈ	ⓈⓈ	ⓈⓈ	ⓈⓈ	ⓈⓈ	ⓈⓈ	ⓈⓈ	ⓈⓈ	ⓈⓈ	ⓈⓈ	ⓈⓈ	ⓈⓈ	ⓈⓈ	ⓈⓈ	
Verkehrstage		ⓈⓈ	ⓈⓈ	ⓈⓈ	ⓈⓈ	ⓈⓈ	ⓈⓈ	ⓈⓈ	ⓈⓈ	ⓈⓈ	ⓈⓈ	ⓈⓈ	ⓈⓈ	ⓈⓈ	ⓈⓈ	ⓈⓈ	ⓈⓈ	ⓈⓈ	ⓈⓈ	ⓈⓈ	ⓈⓈ	ⓈⓈ	ⓈⓈ	ⓈⓈ	ⓈⓈ	ⓈⓈ	
Pfäffikon SZ	ab	→	20:30	20:45		20:51	20:57	→	21:22	→	21:51	21:59		22:22	→	22:49	22:59	23:22	→	23:49	23:59		00:21	02:03	03:03	04:03	05:03
Hurden	ab		20:31	20:46		20:52	20:58		21:23		21:52	22:00		22:23		22:50	23:00	23:23		23:50	00:00		00:22	02:04	03:04	04:04	05:04
Rapperswil	an		20:41	20:56		20:59	21:05		21:30		21:59	22:01		22:27		22:57	23:01	23:27		23:57	00:01		00:29	02:11	03:11	04:11	05:11
Zugart		S4	VAE	VAE	S6	S4	VAE	VAE	S6	S4	VAE	VAE	S6	S4	VAE	S	S	S	S	S	S	S	S	S	S	S	
Rapperswil	ab		21:03		21:33		22:03		22:33		23:03	23:33		23:33		00:03	00:03										
Uznach	an		21:15		21:44		22:15		22:44		23:15	23:44		23:44		00:15	00:15										
Uznach	ab	20:48		→	21:48		22:16		→	22:48		23:16		→	23:48		00:16	00:16									
St. Gallen	an	21:33		21:55		21:57		22:57		23:57		23:57		00:57		01:57	02:57										
Zugart		S5	S5	S5	S5	S5	S5	S5	S5	S5	S5	S5	S5	S5	S5	S5	S5	S5	S5	S5	S5	S5	S5	S5	S5	S5	S5
Verkehrstage		S5	S5	S5	S5	S5	S5	S5	S5	S5	S5	S5	S5	S5	S5	S5	S5	S5	S5	S5	S5	S5	S5	S5	S5	S5	S5
Rapperswil	ab	20:59		21:29		21:59		22:29		22:59		23:29		23:59		00:02		01:13		02:13		03:13		04:13		05:13	
Wetzikon	an	21:14		21:44		22:14		22:44		23:14		23:44		23:59		00:15		01:28		02:28		03:28		04:28		05:28	
Zürich HB	an	21:35		22:05		22:35		23:05		23:35		23:50		00:05		00:45		01:55		02:55		03:55		04:55		05:55	



Besten Dank
für Ihr Verständnis.

Schweizerische Südostbahn AG

Bahnhofplatz 1a
9001 St. Gallen

Telefon: 071 228 23 23

E-Mail: info@sob.ch

www.sob.ch

